

PIEP*ZYĆ MICKIEWICZA 3

MATERIAŁY EDUKACYJNE



Od problemu do firmy – myślenie przedsiębiorcze w praktyce

Praca: indywidualna lub w grupie

Czas: 1–2 godziny lekcyjne

WPROWADZENIE

Wyobraź sobie, że zakładasz własną firmę. Nie zaczynasz od marzeń, tylko od realnego problemu, który zauważasz w swoim otoczeniu. Twoim zadaniem jest przejść drogę od rozwiązania problemu do pomysłu na firmę – w realnych warunkach i z ograniczeniami.

1. PROBLEM – co nie działa?

Opisz realny problem, który chcesz rozwiązać.

Co dokładnie jest problemem?

.....
.....

Kogo on dotyczy? (np. uczniów, młodych ludzi, mieszkańców miasta)

.....
.....

Dlaczego ten problem jest ważny?

.....
.....

2. POTRZEBA – czego ludzie naprawdę potrzebują?

Zastanów się, jaka potrzeba stoi za tym problemem.

Czego brakuje ludziom w tej sytuacji?

- oszczędności
- czasu
- pieniędzy
- wygody
- bezpieczeństwa
- informacji
- ekologii
- innych:

.....
.....
.....



Jak ludzie radzą sobie z tym problemem teraz?

.....

.....

.....

.....

3. TREND – co wspiera Twój pomysł?

Sprawdź, czy Twój pomysł pasuje do jednego z trendów.

Zaznacz i krótko opisz:

- technologiczny (np. aplikacje, internet)
- społeczny (np. zdrowie, relacje, styl życia)
- ekologiczny (np. oszczędzanie, zero waste)
- kulturowy (np. szybkość, wygoda, online)

Jak ten trend pomaga Twojemu pomysłowi?

.....

.....

4. POMYSŁ NA FIRME – Twoje rozwiązanie

Opisz swoją firmę w kilku zdaniach.

Co oferuje Twoja firma? (produkt lub usługa)

.....

.....

.....

.....



Dlaczego ludzie mieliby z tego skorzystać?

.....

.....

.....

.....



Co wyróżnia Twoją ofertę na tle innych?

.....

.....

.....

.....

5. OGRANICZENIA – realne warunki działania

Założ, że działasz w trudnych warunkach.

Masz:

- budżet: 5 000 zł
- czas: 3 miesiące
- doświadczenie: brak
- rynek: duża konkurencja

Jak te ograniczenia wpłyną na Twoje decyzje?

.....

.....

.....

.....

6. RYZYKA – co może się nie udać?

Każda firma wiąże się z ryzykiem.

Jakie jest największe zagrożenie dla Twojej firmy?

.....

.....

Co możesz zrobić, żeby je zmniejszyć?

.....

.....

7. PODSUMOWANIE

Uzupełnij jedno zdanie:

Moja firma rozwiązuje problem

.....

.....

i odpowiada na potrzebę

.....

.....

.....

.....

.....

.....

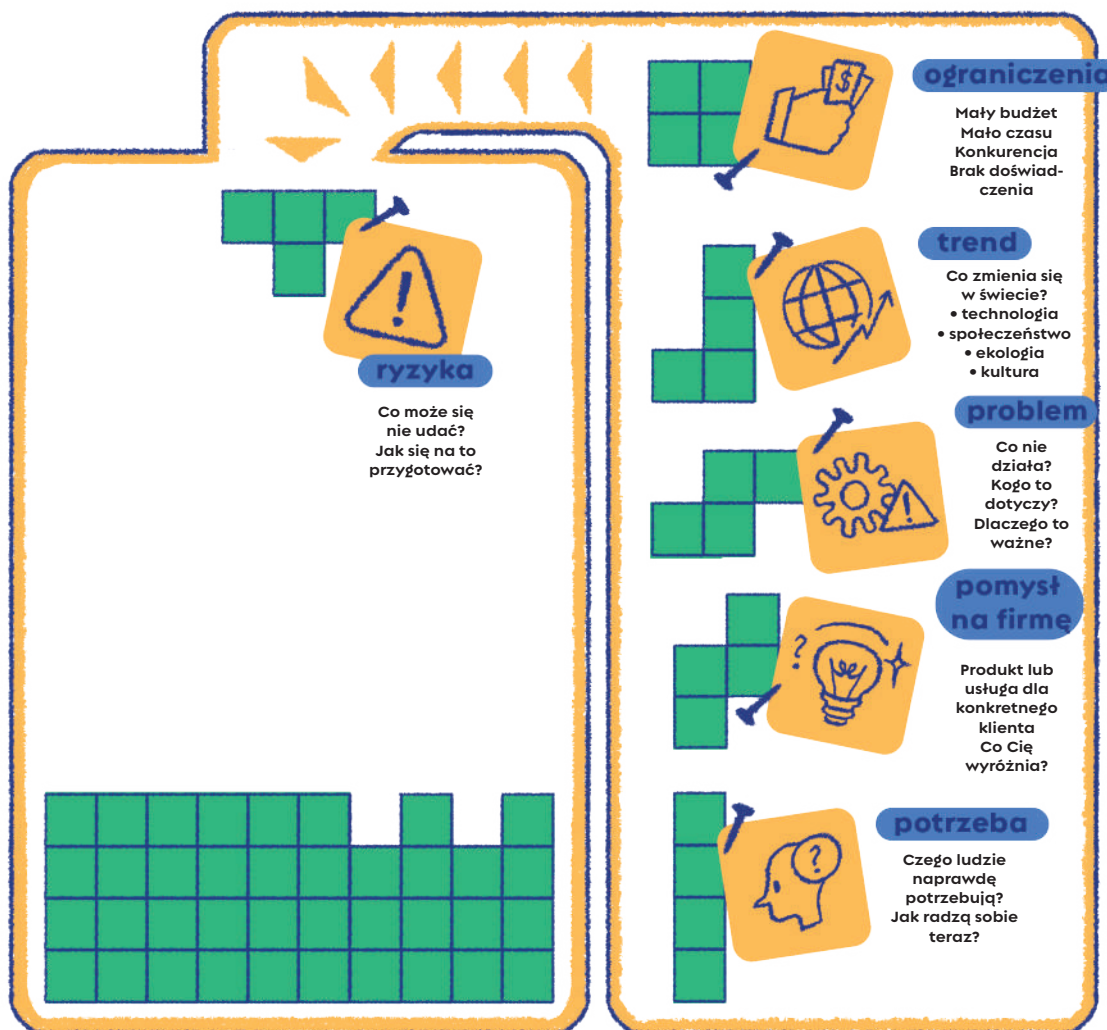


WARTO BYĆ PRZEDSIĘBIORCZYM!

*Dobrze, ale jak
wymyślić
i zaplanować
swoją firmę?*

TYLKO CZYM JEST TA PRZEDSIĘBIORCZOŚĆ?

Przede wszystkim to umiejętność zauważania problemów i potrzeb oraz szukania rozwiązań, które mają sens w realnym świecie. Przedsiębiorczość to także pomysłowość i odwaga w zamienianiu pomysłów w coś realnego ale, także planowanie, podejmowanie decyzji i branie odpowiedzialności za te swoje pomysły.



KILKA DOBRZYCH RAD!

- Zaczynaj od prostych rozwiązań.
- Sprawdź, kto naprawdę potrzebuje Twojego pomysłu.
- Licz się z ograniczeniami: czas, budżet, konkurencja.
- Ucz się na błędach i poprawiaj pomysł.
- Nie wszystko musi być idealne na początku.

*Bycie przedsiębiorczym
nie oznacza bycia
bezbędnym, tylko tym,
kto z błędów wyciąga
wnioski!*

Materiał przygotowany dla:



Opracowanie:

Zespół Edukacji Ferment Kolektiv | Film w Szkole

Materiały przygotowali:

Marcin Kończewski

Eliza Wessel

Olga Woj

Korekta:

Agata Szulc

Projekt Graficzny:

Marta Muszyńska | Iza Dudzik

